

Budget 2026

Rigueur et gestion
responsable



Nos défis pour l'année 2026

- Hausse des quotes-parts versées aux organismes supramunicipaux
- Investissements majeurs pour le Complexe aquatique
- Maintien du compte de taxes au plus bas niveau

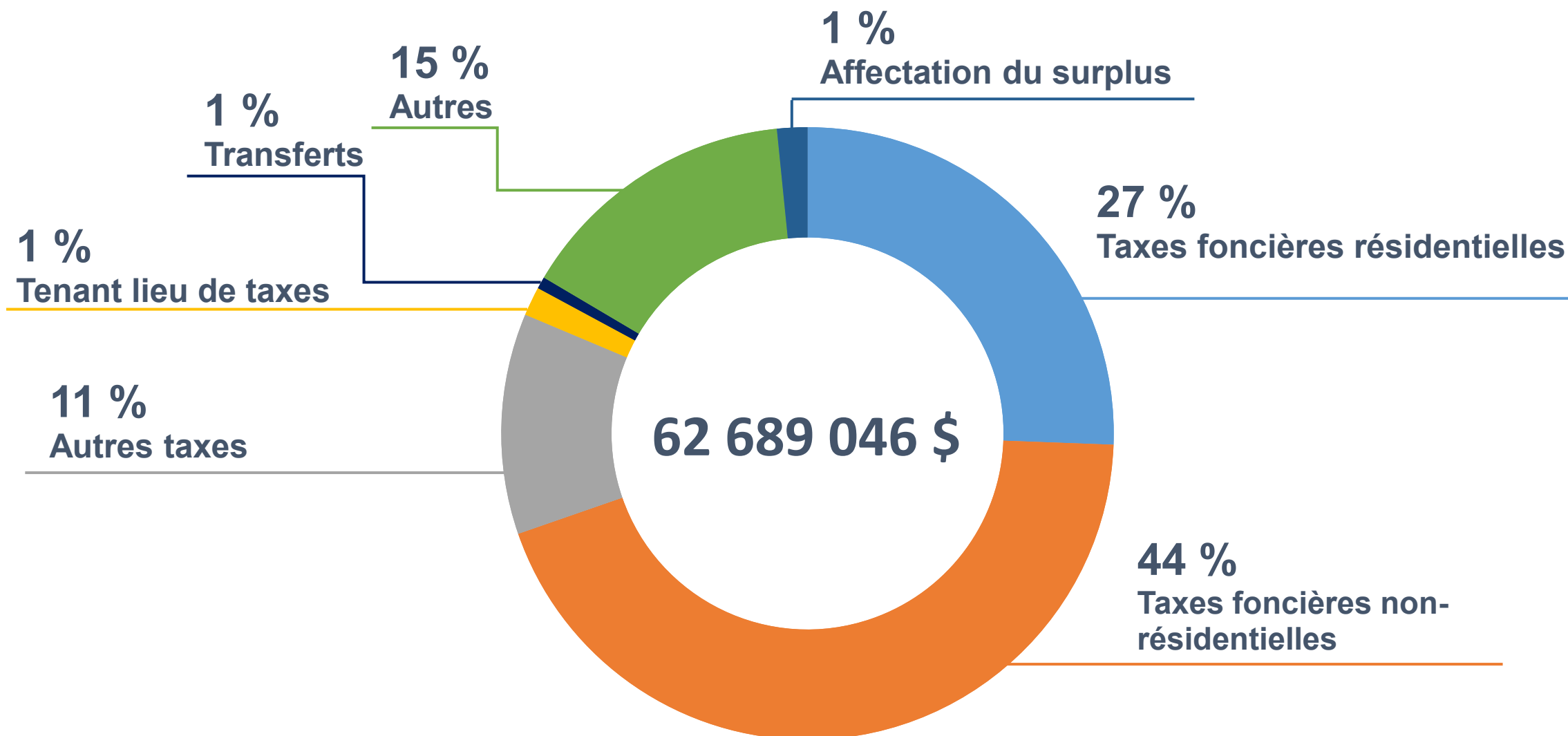




	2025	2026
Taxe foncière	42 374 884 \$	43 185 624 \$
Taxes d'améliorations locales (secteurs)	547 815 \$	613 654 \$
Taxes de services (eau, assainissement des eaux usées, matières résiduelles)	5 904 756 \$	6 201 687 \$
Tenants lieu de taxes (gouvernements)	817 163 \$	958 519 \$

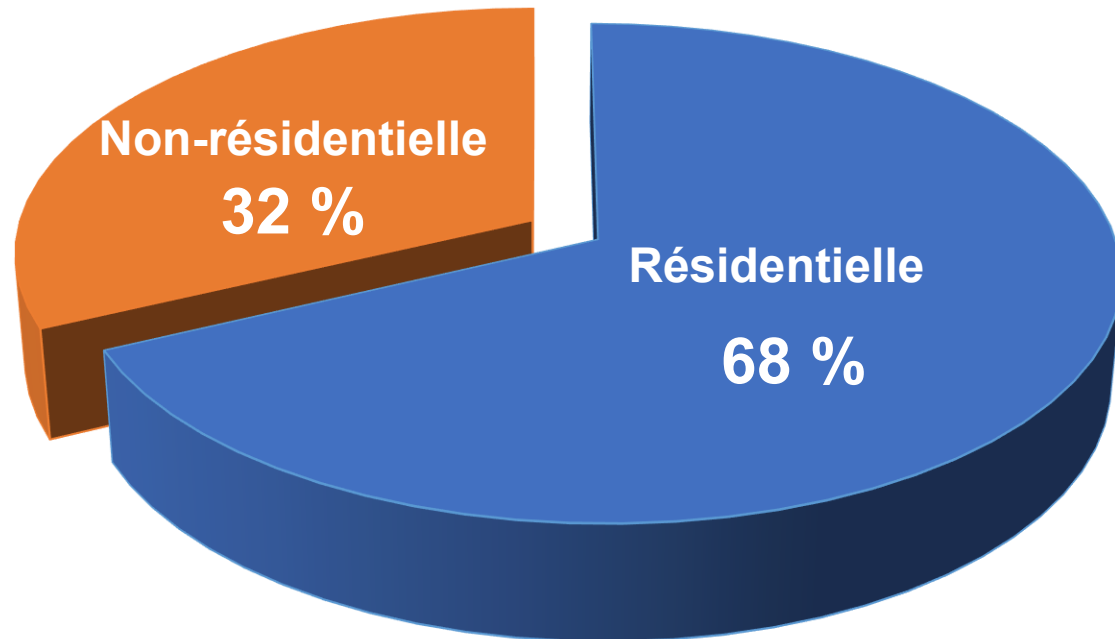


	2025	2026
Autres (services rendus, amendes, droits de mutations, intérêts)	9 185 841 \$	10 333 878 \$
Transferts (subventions)	525 041 \$	379 940 \$
Affectation de surplus	667 700 \$	1 000 742 \$
TOTAL	60 023 200 \$	62 689 046 \$

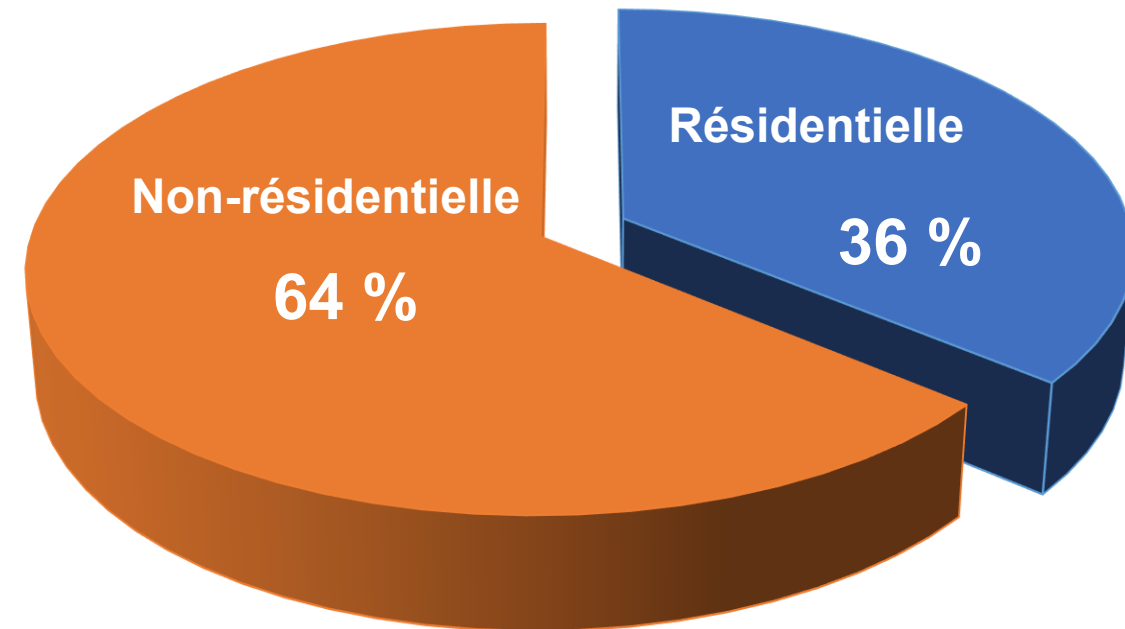


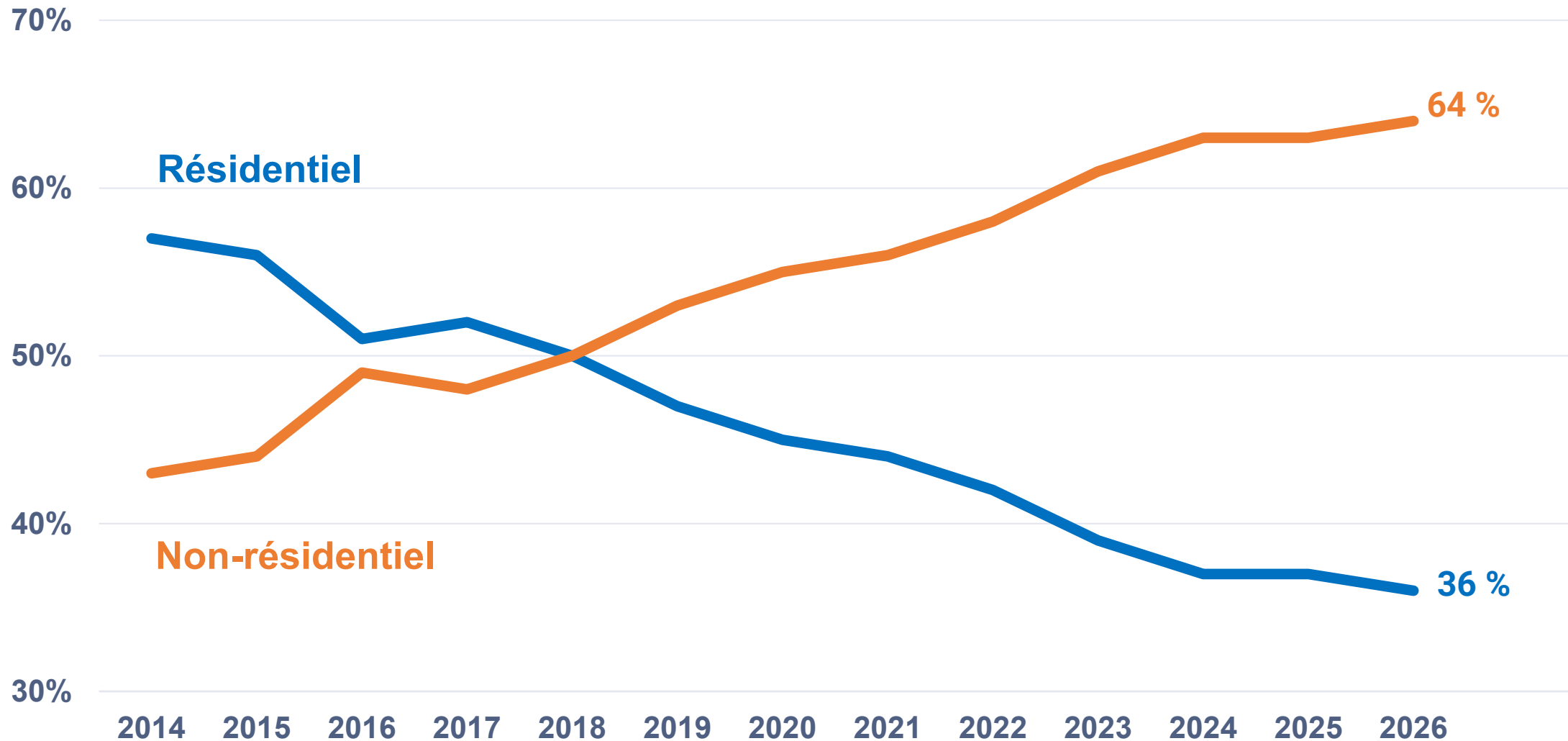


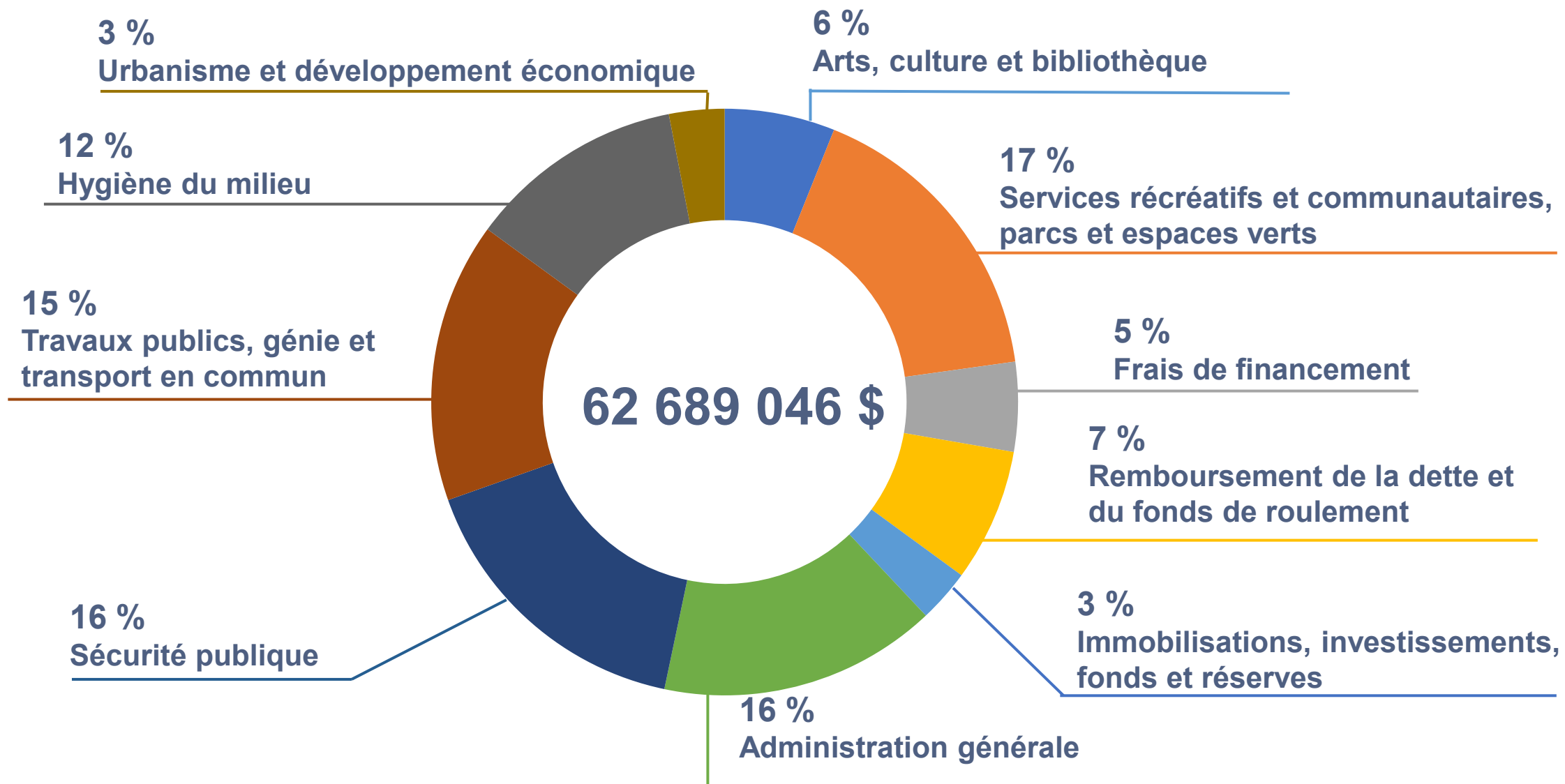
Répartition de l'évaluation



Répartition des revenus de taxation









0 %

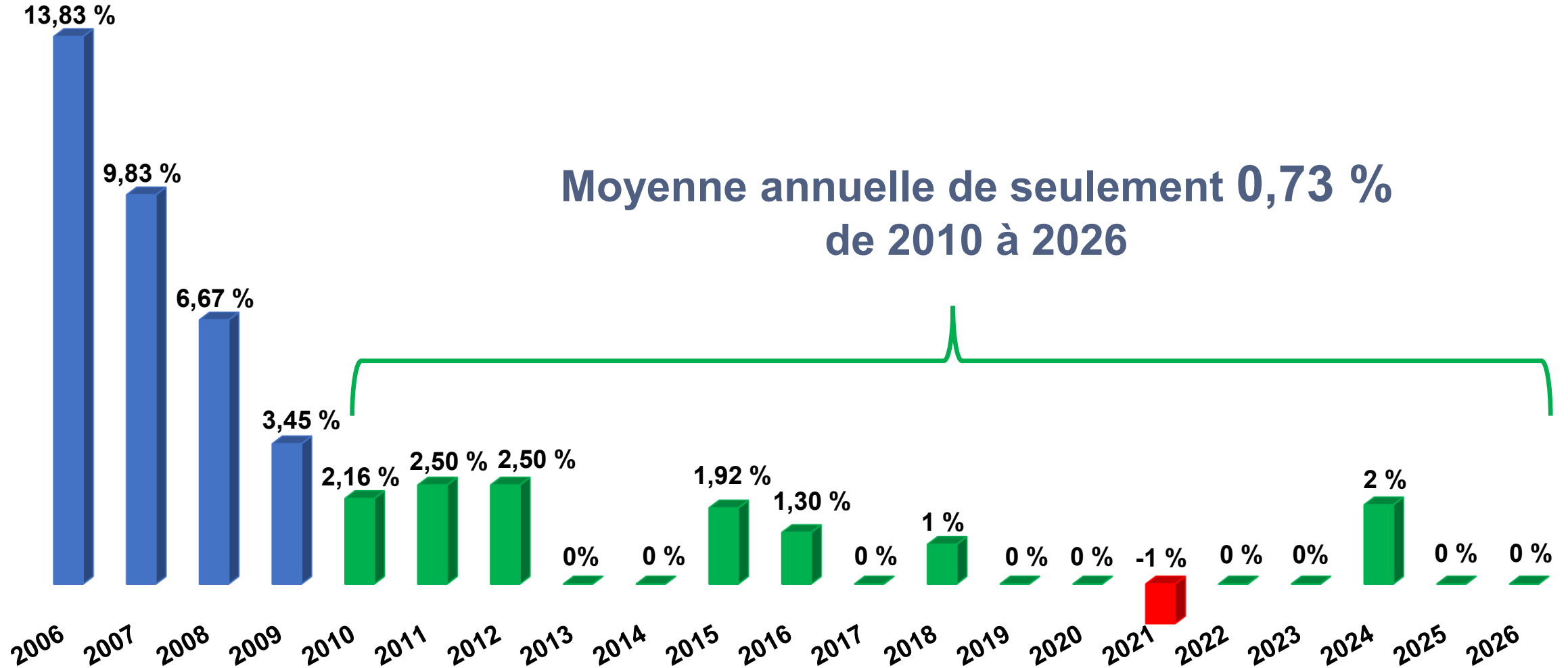
**D'augmentation du compte
de taxes résidentielles**

Exemple de compte de taxes 2026 de la maison moyenne



	2025	2026
Résidence unifamiliale moyenne	570 657\$	570 657\$
Taxe foncière générale	2 060 \$	2 060 \$
Services		
• Eau	183 \$	183 \$
• Assainissement des eaux usées	170 \$	170 \$
• Matières résiduelles	0 \$	0 \$
• Fonds pour la réfection du réseau de voirie municipale	0 \$	0 \$
Total des services	353 \$	353 \$
TOTAL	2 413 \$	2 413 \$

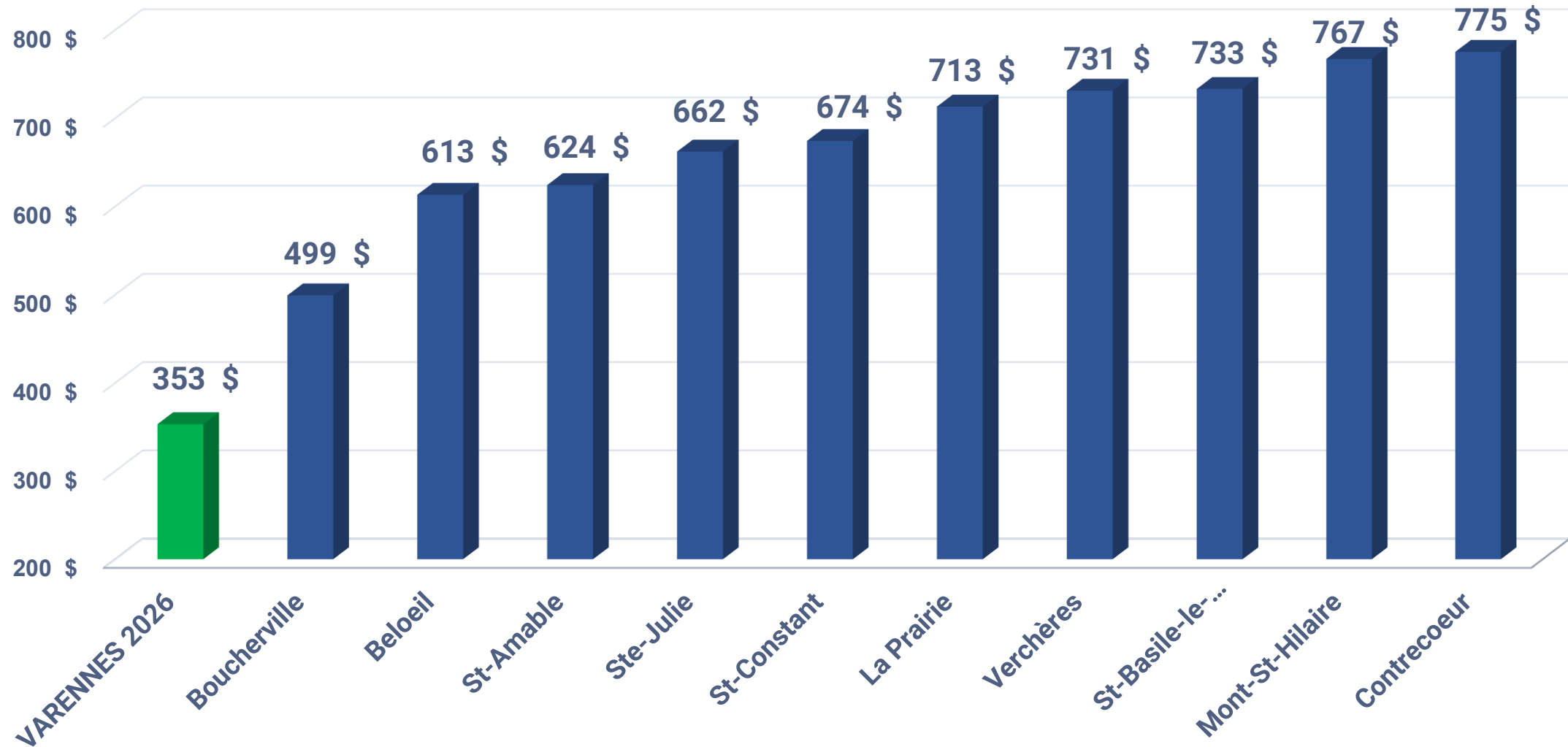
0 \$ d'augmentation





GÉNÉRALE ET SPÉCIALE	2025	2026
1 & 2 logements	0,3610 \$	0,3610 \$
3 logements et plus	0,4359 \$	0,4359 \$
6 logements et plus	-	-
Non-résidentielle (commerciale)	1,3404 \$	1,3672 \$
Tranche de 1 M\$ ou plus	1,4479 \$	1,4769 \$
Industrielle	1,6459 \$	1,6788 \$
Tranche de 1 M\$ ou plus	1,8575 \$	1,8947 \$
Agricole (E.A.E.)	0,3790 \$	0,3790 \$
Terrains vagues desservis	1,4662 \$	1,5160 \$

Comparaison des taxes de services (eau, égouts et matières résiduelles)





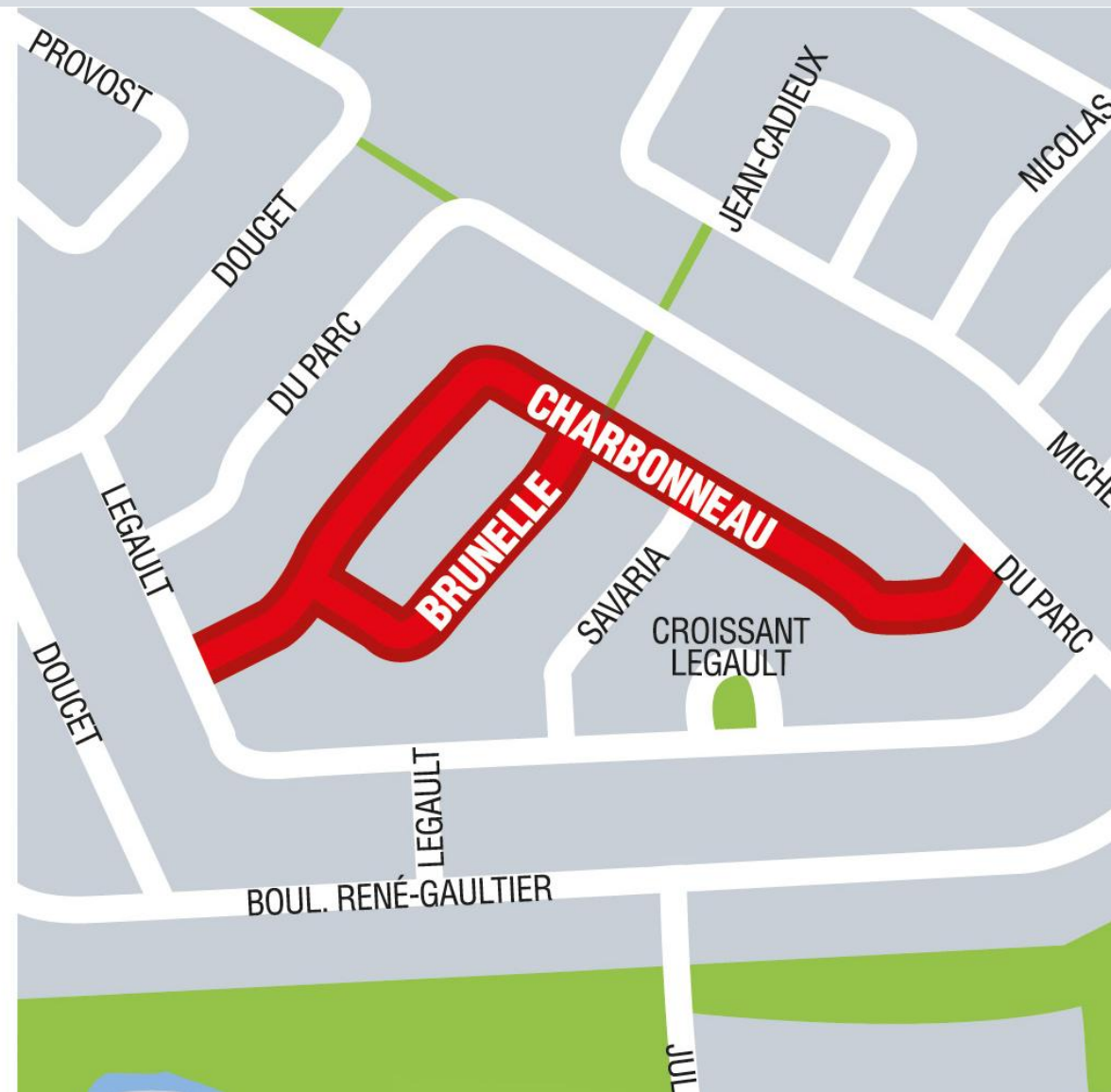
Par nature	2026	2027	2028
Ameublement et équipements	550 000 \$	178 200 \$	178 200 \$
Matériel roulant	4 550 000 \$	470 000 \$	810 000 \$
Bâtiments	7 088 500 \$	12 120 000 \$	7 180 000 \$
Travaux de génie	9 196 000 \$	7 770 000 \$	21 068 000 \$
Parcs	3 017 345 \$	1 157 000 \$	2 635 000 \$
TOTAL	24 401 845 \$	21 695 200 \$	31 871 200 \$

Projets





Réfection rues Charbonneau, Brunelle





Réfection rue des Tilleuls





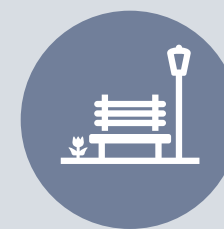
Réservoir sous-terrain de rétention d'eau usée



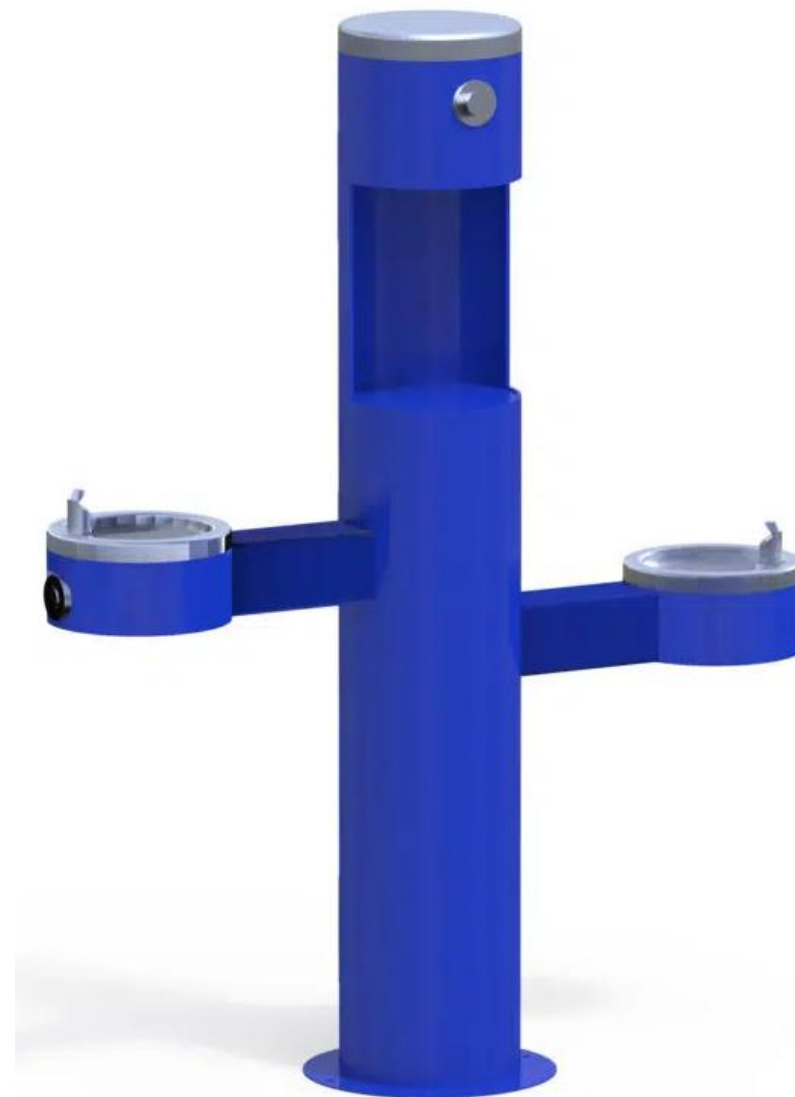
Rénovation du Complexe aquatique



Réfection des terrains de tennis au Parc Marie-Victorin



5 nouvelles fontaines à boire dans les parcs





Module de jeux au parc du Pré-Vert près de l'école Les Marguerite



À titre d'exemple

Zones d'ombre dans les parcs



- Espace vert (parc des Scouts)
- Section du parc du Carrousel
- Plateaux sportifs : baseball, volleyball de plage et terrains de soccer

Le conseil municipal vous souhaite un joyeux temps des Fêtes!



Martin Damphousse
Maire



Frederick Groulx
Conseiller | District 1 La Guillaudière



Marc-André Savaria
Conseiller | District 2 La Sitière



Geneviève Labrecque
Conseillère | District 3 Langloiserie



Carine Durocher
Conseillère | District 4 Notre-Dame



Caroline Charland
Conseillère | District 5 Petite-Prairie



Natalie Parent
Conseillère | District 6 Les Seigneuries



Gaétan Marcil
Conseiller | District 7 Saint-Charles



Brigitte Collin
Conseillère | District 8 De Martigny



Budget 2026

Merci

